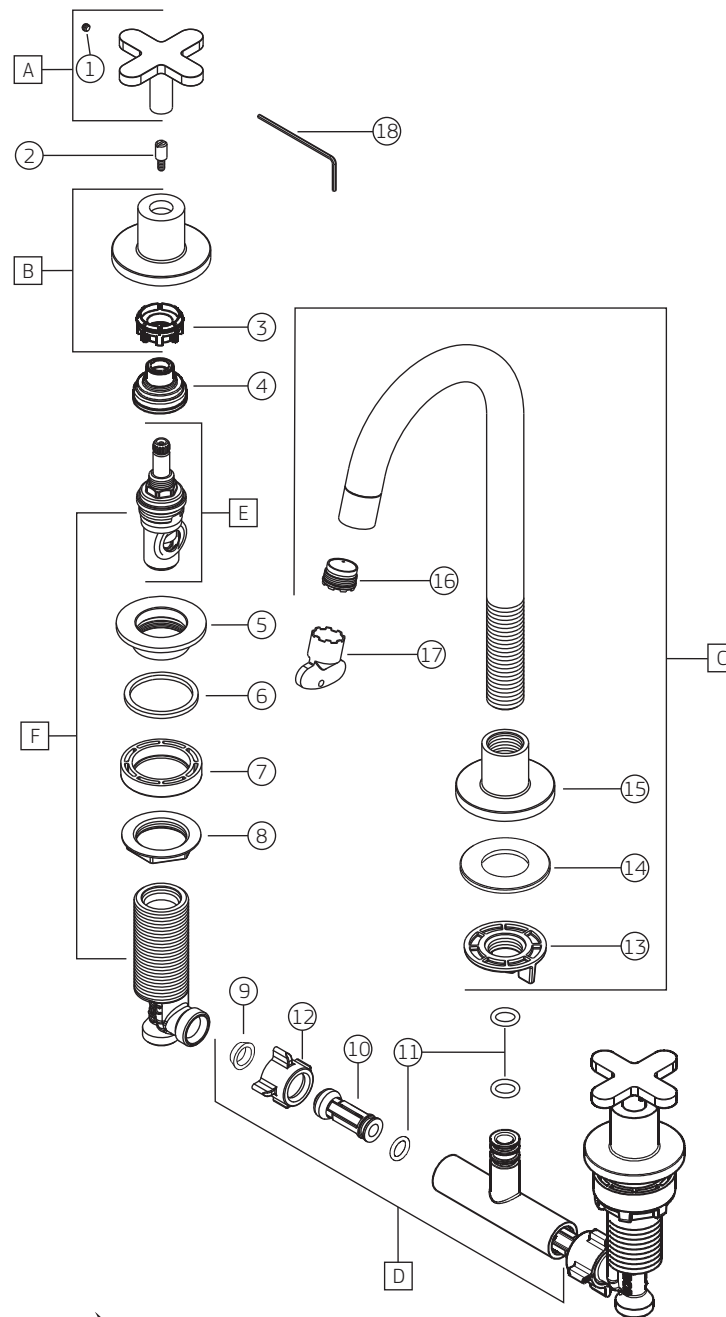


DISCO (DSC) - Misturador para lavatório de mesa bica alta

1877.C.DSC

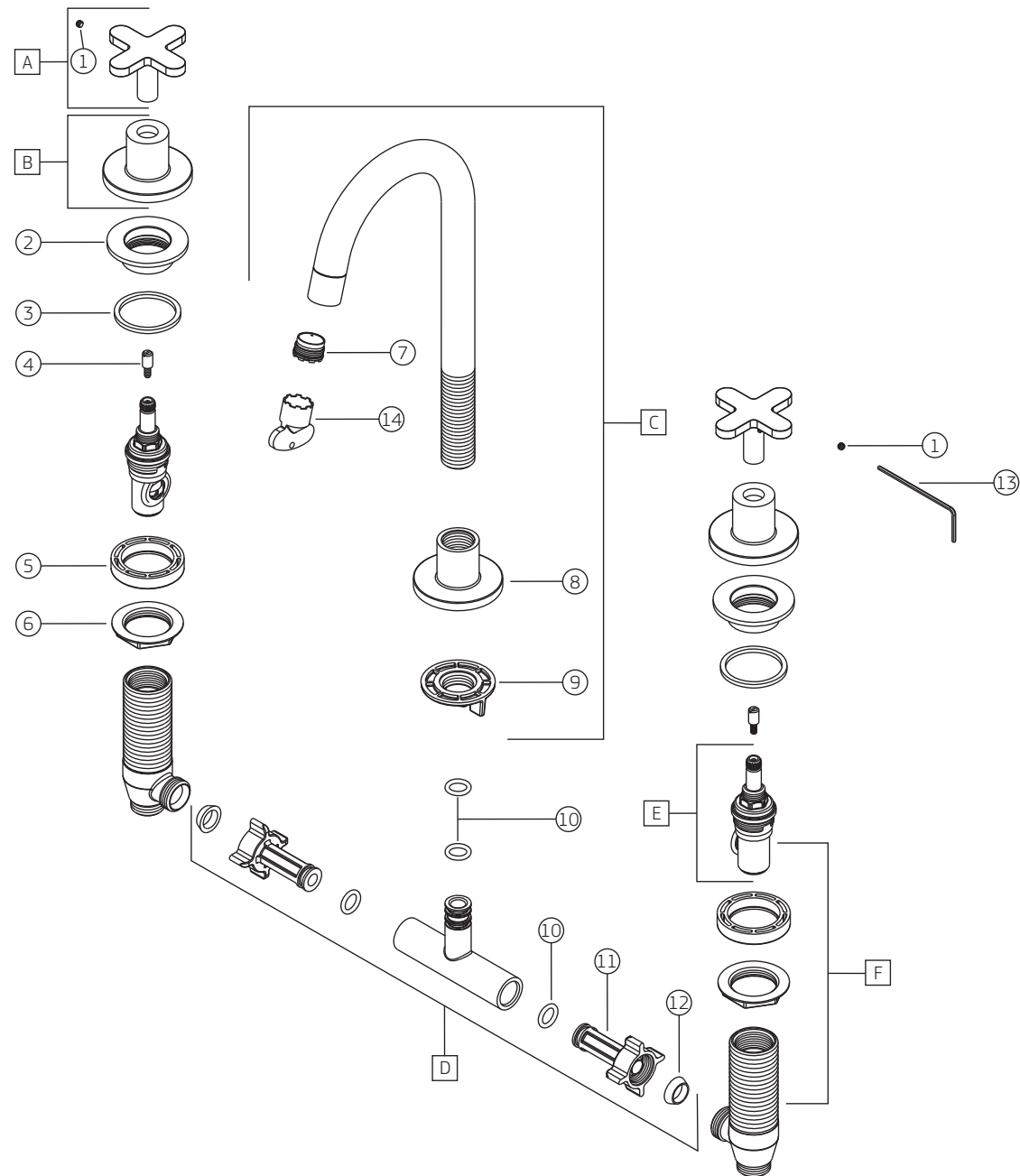
		1877.C.DSC	
COMPONENTES / SUBCONJUNTOS		Lc 00/00	Dc 00/00
Item	Descrição	AC/DT	Código Deca
1	PARAFUSO	-	4180.078
2	PARAFUSO	-	4136.311
3	INSERTO	-	4168.002
4	SOBRE CASTELO	-	4012.035
5	PORCA FIXAÇÃO	-	4032.041
6	GUARNIÇÃO	-	4148.263
7	GUARNIÇÃO	-	4148.049
8	PORCA ARRUELA	-	4044.010
9	GUARNIÇÃO	-	4148.544
10	PROLONGADOR	-	4136.270
11	O-RING	-	4160.074
12	PORCA UNIÃO	-	4040.090
13	PORCA ARRUELA	-	4044.104
14	ALMA CANOPLA BICA	-	4266.127
15	CANOPLA	CR	4124.416
16	DISPERSOR	-	4224.002
17	CHAVE AREJADOR	-	4278.002
18	CHAVE ALLEN 2 mm	-	4236.001
A	SCJ. CRUZETA	CR	4462.165
B	SCJ. CANOPLA	CR	4486.081
C	SCJ. BICA	CR	4908.135
D	SCJ. TE	-	4690.300
E	M. V. C	-	4688.093
F	SCJ. LATERAL	-	4905.150

OBSERVAÇÕES:



DISCO (DSC) - Misturador para lavatório de mesa bica alta (ANTIGO)

1877.C.DSC



1877.C.DSC (ANTIGO)

COMPONENTES / SUBCONJUNTOS		Lc 00/00	Dc 00/00
ITEM	Descrição	AC/DT	Código Deca
1	PARAFUSO	-	4180.078
2	PORCA FIXAÇÃO	-	4032.016
3	GUARNIÇÃO	-	4148.263
4	PARAFUSO	-	4136.311
5	GUARNIÇÃO	-	4100.001
6	PORCA ARRUELA	-	4044.042
7	DISPERSOR	-	4224.002
8	CANOPLA	CR	4124.416
9	PORCA ARRUELA	-	4044.104
10	O'RING	-	4160.074
11	PROLONGADOR	-	4136.950
12	GUARNIÇÃO	-	4148.544
13	CHAVE ALLEN 2 mm	-	4236.001
14	CHAVE AREJADOR	-	4278.002
A	SCJ. CRUZETA	CR	4462.165
B	SCJ. CANOPLA	CR	4486.081
C	SCJ. BICA	CR	4908.135
D	SCJ. TE	-	4600.001
E	M. V. R. II	-	4688.022
F	SCJ. LATERAL	-	4688.006

OBSERVAÇÕES: